

# TIMAPUU



**FINNISH GRILLKÄTOR •  
BASTUR • LUSTHUS • TIPI • VINDSKYDD**





# Stämning, traditioner och multifunktionalitet





Timapuu fulländrar din trädgård på ett elegant och hemtrevligt sätt. Timapuus gårdsbyggnader utstrålar timmerbyggandets traditionella hantverk och stämning.

Tack vare sin multifunktionalitet är gårdsbyggnaden både ett praktiskt och ekologiskt komplement till din trädgård.

Tillbringa din fritid tillsammans med familj och vänner vid den levande elden i grillkåtan eller lusthuset. Timapuu-grillkåtan fungerar också utmärkt som sommarkök. När det är dags att glömma dina bekymmer och låta både kropp och själ få vila, gör du det i Timapuu-bastuns mjuka värme.

När det är dags att glömma dina bekymmer och låta både kropp och själ få vila, gör du det i Timapuu-bastuns mjuka värme. Kåtabastun, som tillverkas i enlighet med den finländska bastutraditionen, är ett utmärkt val för en gårdsbastu till hemmet eller sommarstugan.

Vildmarkssjälen längtar till naturen. Gör upp en eld i Timapuu-vindskyddet och upplev kallet från vildmarken i din egen trädgård. Under fiske- och jakturer erbjuder Timapuu-vindskyddet skydd under alla årstider, när vädret överraskar.

Det finns en speciell magi i Timapuus tipi. Dess formgivning, som är mycket nära en äkta grillkåta, tar dig med till en svunnen tid. I tipin kopplar du av från vardagen. Timapuu erbjuder en enkel konstruktion för dig som inte vill eller inte har tid att bygga själv. Vi levererar alla grillkåtor klara för användning enligt "nyckelfärdig"-principen med de tillbehör du väljer. Det enda som återstår för dig är att anlägga grunden.

Våra återförsäljare ger dig gärna råd och betjänar dig i frågor som rör våra produkter. Timapuu-grillkåtorna är också utmärkta för företagsanvändning och för de olika behoven i skolor, daghem, församlingar och kommuner.



[www.timapuu.fi](http://www.timapuu.fi)



# TIMAPUU

## Timapuu gårdsbyggnader

Grillkåtan kompletterar gårdens utseende och funktionalitet. Vårt produktsortiment innehåller flera storlekar, från ett blickfång på en mindre gård till rejäla grillkåtor med plats för 40 personer.

Alla våra grillkåta-modeller är åttakantiga med undantag för den största tiokantiga grillkåtan på 29 m<sup>2</sup>. Ett större antal hörn ger intrycket av mera utrymme.

### Samtliga grillkåtor inkluderar:

- värmeglasfönster
- bänkar längs väggarna, gjorda av 45×195 mm kraftiga plankor.
- integrerat lås
- dörrhandtag torrfura
- shingeltak
- droplister av plåt i takfoten
- tröskelplatta tillverkad av rostfritt stål
- luftspjäll i väggen

Komplettera grillkåtans komfort med önskat grillpaket samt Lapplandspaketet, som tillför atmosfär till interiören.

Se  
utrustningspaketet  
på sidorna 16-17.  
Gårdsbyggnaden finns  
också tillgänglig utan  
utrustning och med  
Lapplands-paket.



# Grillkåta 6,9

## Exakt passande storlek

Den här grillkåtan i kompakt storlek passar nästan för alla gårdar. Grillkåta 6,9 är det rätta valet speciellt för gårdar i tätbefolkade stadsområden. Grillkåtan är trots det förvånansvärt rymlig. Den rymliga känslan möjliggörs av den åttakantiga planlösningen, med plats för upp till tio personer. Tack vare det branta taket och de riktiga dimensionerna är grillkåtan funktionell utan skorsten och huva. Det gör grillkåtan angenämt rymlig. Om så önskas kan en fläkt och rökkanal naturligtvis även läggas till i denna grillkåta-modell.





Se utrustningspaketen på sidorna 16-17. Gårdsbyggnaden finns också tillgänglig utan utrustning och med Lapplands-paket.

# Grillkåta 9,9

## Omformas till mycket

**D**en här traditionella grillkåta-modellen rymmer upp till 15 personer. Tack vare grillkåtans rymliga dimensioner och breda bänkar passar stugan också som ett stämmningsfullt gästrum för 2 till 3 personer eller som bas för vildmarksresenären.

Eftersom grillkåtan har bra drag och ventilation krävs ingen skorsten eller huva. Således har mästarkocken gott om arbetsutrymme runt eldstaden. Om så önskas kan en fläkt och rökkanal naturligtvis även läggas till i denna grillkåta-modell.





# Grillkåta 12,0

## Stämningen höjs i sällskap

**G**rillkåtan 12,0 är rymlig och har tillräckligt med utrymme för tjugo personer. Den kommer bäst till sin rätt på rymliga tomter. Den här modellen kan skräddarsys med bredare bänkar, varvid grillkåtan fungerar som övernattningsplats för flera personer eller som bas för en fiske-, jakt- och campinggrupp.

Se  
utrustningspaketen  
på sidorna 16-17.  
Gårdsbyggnaden finns  
också tillgänglig utan  
utrustning och med  
Lapplands-paket.





# Grillkåta 17,2

## Orsak till fest

Vår rymliga, för 25 personers samvaro utformade grillkåta erbjuder mångsidiga användningsmöjligheter. Det finns kvadratmeter för såväl förvaring, samvaro, matlagning som inkvartering även för en större grupp. Du kan till och med ordna familjefester eller kvällstillställningar. Tack vare dess mångsidighet och storlek passar denna grillkåta också som gårdsbyggnad eller sommarstuga.

Se  
utrustningspaketen  
på sidorna 16-17.  
Gårdsbyggnaden finns  
också tillgänglig utan  
utrustning och med  
Lapplands-paket.





Se  
utrustningspaketen  
på sidorna 16-17.  
Gårdsbyggnaden finns  
också tillgänglig utan  
utrustning och med  
Lapplands-paket.

# Grillkåta 29,0

Det finns plats även för en större grupp.

**G**rillkåta 29,0 är vår till storleken största grillkåta. Den är representativ och rymligt inuti. Den har gott om ledig golvyta till exempel för dans. Stugan rymmer enkelt upp till 40 personer, så den är lämplig som samlingsplats för till exempel ett jaksällskap. Grillkåtan lämpar sig väl för samvaro och samling kring eldstaden vid ett camping- eller lägerområde.





# Övernattningskåta 12,0 & 17,5

## Bjud in nattgäster

Övernattningskåtan ger ett enkelt sätt att skapa en mer exotisk övernattning på gården, vid sommarstugan eller på campingområdet. Det finns flera inrednings- och utrustningsalternativ, så övernattningskåtan kan anpassas för att passa just dina behov. Du kan till exempel välja till din övernattningskåta en toalett-tillbyggnad, ett extra loft, en dubbelsäng, våningsängar eller en liten matplats. Vägghkonstruktionen i övernattningskåtan är av hög kvalitet av värmeisolerande, 70 mm robust hyvlat timmer.

Om du vill förlänga övernattningskåtans användningstid till året runt, kan du installera elvärmare eller en kamin som värmekällor. Dessutom är det möjligt att värmeisolera taket, om så önskas. Att övernatta i en övernattningskåta är en annorlunda upplevelse!



# Lusthus

## 9,9 & 12,0 och 17,5

Lusthusets höga väggar och stora fönster släpper vackert in ljuset och ger rymlig känsla. Vid behov blir sommargårdens aktivitets-center ett sovrum för sommargäster. Lusthuset kan också anpassas efter beställarens önskemål. Till exempel kan ett stort fönsterelement ersättas av ett mindre fönster eller till och med en kompakt vägg.

### LUSTHUSETS STANDARDUTRUSTNING INKLUDERAR:

- bronsfärgade isolerglasfönster på alla sju väggar (öppningsbart på en vägg)
- bänkar längs väggarna (på de tre bakre väggarna är bänkdjupet 70 centimeter)
- integrerat lås

- tröskelplatta tillverkad av rostfritt stål
- dörrhandtag av torrfura
- shingeltak
- droplister av plåt i takfoten

Om du önskar kan du välja eleganta ren- eller fårskinn till lusthusets bänkar.

**Bekanta dig  
med grillpaketet  
på sidan 16.**



# Bastun

## Bastun – finländarens heliga plats

Bastun är en plats för avkoppling, där man tvättar bort jakten och stressen. I Timapuuus kåtabastu badar du mjuka, jämna och syrerika bastubad. Vår bastu har utformats med respekt för den gamla finländska bastutraditionen, som vi värnar om och tillför detaljer som ökar användarkomforten.

Vi levererar båda våra saunamodeller färdiga att använda. Våra bastur är utrustade med allt du behöver för en uppfriskande bastuupplevelse. Utforska våra alternativ för aggregat, lavar och annan utrustning på vår webbplats:

[www.timapuu.fi/sv/bastur/](http://www.timapuu.fi/sv/bastur/)



# Kåtabastu 9,9

## Bastubadarens dröm

**K**åtabastun som lämpar sig för en mindre gårdsplan har ändå gott om utrymme för upp till 8–10 personer. Aggregatet har placerats i mitten av bastun, så ångan fördelas mjukt och jämnt i utrymmet.

Det branta taket och bastun är dimensionerade på ett sådant sätt att lavarna placeras tillräckligt högt så det inte blir kallt om tårna.



# Panoramabastu

## Naturlandskapet som en del av bastu-upplevelsen

**I**dén med vår Panorama-bastu är att få njuta av naturlandskapet som en del av bastu-upplevelsen. Själen vilar medan man betraktar det vackra landskapet samtidigt som ångan smeker huden och svetten lackar.

*Vilken njutningsfylld upplevelse!*

Panorama-bastun rymmer 8–10 bastubadare. Aggregatet har placerats i mitten av bastun, så ångan fördelas mjukt och jämnt i utrymmet.



# Vindskydd 6,9 & 12,0



## Vildmarks- entusiastens val

I Timapuus vindskydd gör du upp en eldstad tryggt och fritt i naturen. Vindskyddet erbjuder skydd och en övernattningsplats under fiske- och jaktresor när vädret överraskar. Det lämpar sig också utmärkt som rastplats utmed en utomhus- eller vandringsled och för vildmarksliv på den egna gården. Det större 12,0 m<sup>2</sup> stora vindskyddet är en rymlig bas även för en större grupp.

### VINDSKYDDETS UTRUSTNING INKLUDERAR:

- en konstruktion av 45 mm tjockt timmer
- bänkar
- shingeltak
- dropplåt i den främre öppningen
- tryckimpregnerat sockellager under timmern



# Tipi 12,0



## Känslan av en äkta samisk kåta

**V**i uppdaterade den traditionella samisk kåtan till modern tid. I tipin upplever du känslan av en äkta samisk kåta. Den tar dig till en tid då man levde på naturens villkor. Tipins branta tak gör utrymmet rymligt och garanterar ett bra drag för rökventilation. Tipin är en riktig blickfångare både på gården och i terrängen. Lämpar sig utmärkt också som rastplats utmed en utomhus- eller vandringsled.

### TIPINS STANDARDUTRUSTNING INKLUDERAR:

- en konstruktion av 70 mm tjockt timmer
- bänkar (vid de tre bakre väggarna med ett djup på 70 cm)
- integrerat lås
- dörrhandtag av torrfura
- shingeltak
- dropplister av plåt i takfoten
- tryckimpregnerat sockellager under timmern
- 1 termiskt isolerat takfönster som vackert släpper in ljus (flera fönster möjliga mot tilläggskostnad)



# Utrustningspaket

## Polar Grillar:

- S8 Ø 600 mm. höjd 560 mm
- M8 Ø 700 mm. höjd 560 mm
- L8 Ø 910 mm. höjd 670/850 mm
- XL10 Ø 1220 mm. höjd 740 mm

Alla Polar grillmodeller finns tillgängliga med eller utan huva & skorsten. Huva- och skorstenssetet inkluderar även en stängningsplåt.

Polar grillarnas standardutrustning innehåller: justerbart/roterande grillgaller med möjlighet för rökning (två stycken i XL10-modellen, en i övriga modeller), kaffekrok, 8 stycken avtagbara grillbord (djup 30 cm) som även kan användas som knäbord (10 stycken i XL10-modellen), asklucka, gjutjärngaller, luftjusteringsplåt och gnistskydd.

Färgalternativ för huva & skorstensset: svart, antiksilver och antikkoppar.



## Carelia Grillar:

- Carelia K9-100, Ø 1000, höjd 600 mm
- Carelia K9 Premium Ø 800, höjd 600 mm
- Carelia K9 Premium Ø 1000, höjd 600 mm

Alla grillarna levereras med huva & skorstensset, inklusive stängningsplåt, genomföring och regnhatt. Grillens färg är svart.

Carelia grillarnas standardutrustning inkluderar: 2 stora grillnivåer\*, kaffekrok, rökräddor (2 st), gjutjärnspanna, grillgaller 38 cm, kolkrok, grillgaller, askfat, sockelskydd, 8 stycken avtagbara grillbord (djup 30 cm), som också kan användas som knäbord.

*\*K9-100 modellen justeras grillnivåernas höjd via sockelfästning. I Premium-modellerna är grillnivåerna avtagbara, kycklingkrokarna är av rostfritt stål och lyftmekanismen har steglös justering.*



## Apetit Grillar:

- Eldstad Ø 550 mm, stenbord Ø 1200 mm, höjd 710 mm
- Eldstad Ø 550 mm, stenbord Ø 1570 mm, höjd 710 mm

Alla grillmodeller kan även beställas utan rökhuva/skorstenspaket. Färgen på rökhuvan / skorstenpaketet är svart.



## GRILLTILLBEHÖRSPAKET:

- **Litet:** grillset, plättpanna Ø 35 cm, kaffepanna 1,5 l
- **Stort:** grillset, plättpanna Ø 50 cm, kaffepanna 3,0 l





# Hur skapas timapuu-kvaliteten?

Timapuu-kvalitet innebär ett noggrant och fulländat arbete samt förstklassiga tillverkningsmaterial. Mer än 20 års erfarenhet och tusentals beställningar levererade både i Finland och utomlands har förädlat våra produkter till högkvalitativa och praktiska. Varje detalj har noggrant övervägts för att åstadkomma en fungerande helhet som håller länge i användning.



## Inhemsk hantverk

Timapuu är ett pålitligt finländskt företag. Alla våra produkter är tillverkade i Finland – från trämaterial till bastuugnar och grillar – vilket gör det enkelt och snabbt att få reservdelar vid behov. Alla våra gårdsbyggnader tillverkas för hand i Torneå, i finska Lappland, av lappländsk fura. Våra samarbetspartners är de bästa inhemska företagen inom sina branscher, noggrant utvalda av oss. På så sätt kan du njuta av din Timapuu-gårdsbyggnad i många år framöver.

## Förstklassigt material

Timapuu-gårdsbyggnader tillverkas av robust hyvlat timmer på 45 mm eller av halvrunnt timmer. Byggnaden kan på begäran även fås i extra kraftigt, hyvlat timmer med en tjocklek på 70 mm. Som material använder vi tätvuxen lappländsk fura, som tål växlande väderförhållanden mycket väl. I det karga klimatet växer trädet långsamt och blir tätvuxet, vilket minimerar sprickbildning och rörelser i träet. Därför behåller en Timapuu-gårdsbyggnad sin form, tål dagligt bruk och tjänar dig i många år – kanske till och med livet ut.

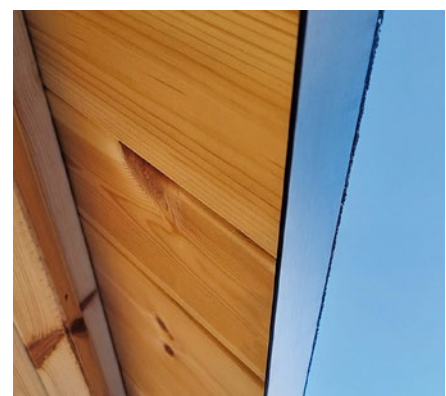
## Monteringen ingår alltid i priset

Rådgivande och personlig service är en viktig del av Timapuu-kvaliteten. Vi vill att du ska kunna njuta av din nya gårdsbyggnad så enkelt och snabbt som möjligt och vi transporterar våra produkter pålitligt på plats med vår egen utrustning. Gårdsbyggnaderna monteras klara enligt "nyckelfärdig"-principen. Vårt erfarna monteringssteam ser till att kvaliteten på våra produkter upprätthålls under transporten och att byggnaderna monteras korrekt. Det enda som återstår för dig är att anlägga grunden. Tack vare noggrant arbete håller byggnaden i årtionden.

## Noggrant genomtänkta strukturella lösningar

Alla Timapuu-gårdsbyggnader är åttakantiga, med undantag av den största tiokantiga modellen. Tack vare antalet hörn känns gårdsbyggnaderna betydligt större än det angivna kvadratmeterantalet och utrymmet kan utnyttjas bättre. Takets och väggens konstruktionslösningar håller fukten borta från byggnaden.

Våra tak tillverkas av stående panel utan spont. Detta gör att fukten inte blir kvar mellan takpappen och brädfodringen, utan kan rinna bort och avdunsta. Takfoten avslutar vi, som sig bör, alltid med en dropplist, så takfotspanelen hålls torr.



## Skorstensfritt rökavlägsnande

Till många förvåning behöver inte grillkåtorna på 6,9 och 9,9 kvadratmeter någon skorstenspipa. Tack vare det branta taket och de riktiga dimensionerna är grillkåtan funktionell utan skorsten och huva. Grillkåtan är också märkbart rymligare utan några synhinder. Också matlagningen är mycket angenämare utan huva över eldstaden. Skorsten och huv finns dock tillgängliga som tillval även för dessa modeller.

## Vi använder oss av inhemska märkesvaror

Timapuu höga kvalitet kompletteras av inhemska märkesvaror. Vi har valt ut våra samarbetspartner med största omsorg, för att du ska få en hållbar och funktionell övergripande leverans.

## Grillar

Standardgrillarna i våra grillpaket tillverkas i Finland. Be om mer information om de olika alternativen. Bekanta dig närmare med våra grillpaket på sidan 16.

## Aggregat

Våra bastur är som standard utrustade med Narvis bastuaggregat Kota Luosto, som är utrustad med en 30 liters vattenmantel eller en Harvias massiva Legend 240 aggregat med en 25 liters Legend varmvattenberedare. Andra vedeldade eller eluppvärmda bastuaggregat finns också tillgängliga för våra bastur. Be om mer information om de olika alternativen.

## Takfält

Timapuu-gårdsbyggnader har som standard inhemskt shingeltak. Fråga om olika färgalternativ.

Leveransinnehållet kan ändras. Kontrollera alltid leveransinnehållet med din försäljare i samband med köpet.



Vi tillverkar färdiga element i vår fabrik.



Produkterna levereras med egna fordon, vilket säkerställer både tid och säker transport.



På ett bra grundarbete är det enkelt för vårt erfarna team att snabbt montera grillkåtan. Du kan lita på att grillkåtan håller länge, då hela processen - från råmaterial till nyckelfärdig leverans - hanteras professionellt.

# Anlägg en välgjord grund

När du köper en Timapuu-gårdsbyggnad, är det enda som återstår för dig att anlägga grunden. En bra grund garanterar byggnaden ett långt och bekymmersfritt liv. Med hjälp av bra anvisningar och genom att utföra arbetet noggrant kan också en oerfaren byggare gjuta en bra grund. Målet är ett jämnt, vågrätt och hårt underlag för byggnaden, med hänsyn till kraven på byggarbetsplatsen.

## Val av plats

Se till att platsen för den blivande byggnaden är sättningsfri. Vid behov bör humusrik och frostkänslig jord, såsom jord och lera, tas bort från grundområdet. Det är också viktigt att se till att fukt inte stiger genom kapillärverkan och in i konstruktionen. Detta kan göras genom att lägga ett lager av 20 cm krossad sten (grus) under grunden. Under en betonggrund bör en isoleringsplatta läggas, vilket även fungerar som kapillärbrytare. Om grunden byggs på pålar behövs ingen kapillärbrytare. Det är dock rekommenderat att ta bort gräset från området där byggnaden ska stå.

## Val av fundament

Alternativen inkluderar betong-, lätt- eller träfundament. Valet av grund är till stor del en fråga om smak, men det är också viktigt att beakta de krav som byggplatsen eventuellt ställer. Till exempel är träfundament lämpliga när byggplatsen är svåråtkomlig, som till exempel på en ö som ligger långt från fastlandet och kräver båttransport.

Om du behöver hjälp, ger vi gärna råd om vilken lösning som passar bäst.

## Ventilationsrör för ersättningsluft

I en gårdsbyggnad där eld används behövs också ersättningsluft. Därför måste alltid ett tillräckligt stort ventilationsrör installeras i grunden. Den ena änden av röret ska placeras vid kottans mittpunkt under grillen, och den andra änden ska gå utanför grundens undersida.

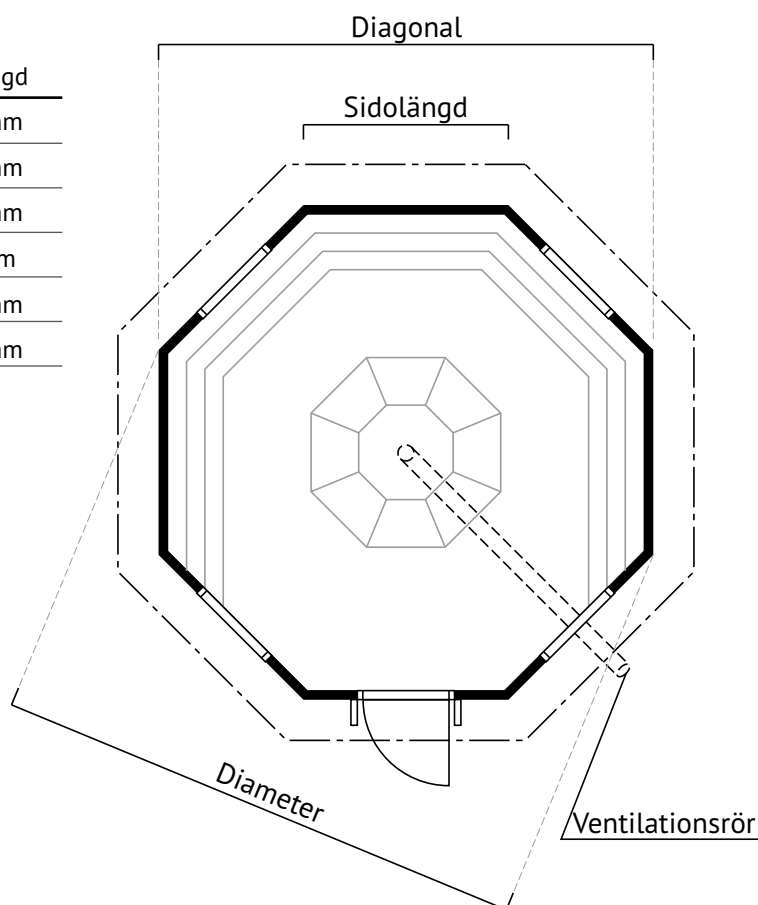
Rörets rätta diameter beror på byggnadens storlek. Minsta diameter för röret är 200 mm. För större byggnader används flera rör för att säkerställa tillräcklig ersättningsluft. I bastur räcker det med ett mindre rör, t.ex. 110 eller 160 mm, som placeras bakom bastuugnen för ersättningsluft. Det är också rekommenderat att installera ett avlopp för tvättvatten i bastun.

## Måtten på våra gårdsbyggnader

Produkt	Diameter	Diagonal	Sidolängd
Storlek 6,9 m <sup>2</sup>	3149 mm	2909 mm	1205 mm
Storlek 9,9 m <sup>2</sup>	3750 mm	3464 mm	1435 mm
Storlek 12,0 m <sup>2</sup>	4142 mm	3827 mm	1585 mm
Storlek 17,2 m <sup>2</sup>	5017 mm	4635 mm	1920 mm
Storlek 17,5 m <sup>2</sup>	5071 mm	4685 mm	1941 mm
Storlek 29,0 m <sup>2</sup>	6233 mm	5928 mm	1926 mm

Obs! Kontrollera rätt storlek innan du påbörjar grundläggningen. Kom ihåg ersättningsluftsroren under grillen (minsta diameter 2 x 160 mm).

I ritningen Grillkåta 9,9.





  
Vilken är din  
drömkåta?





Franska Audis evenemang i Sverige

**TIMAPUU**

Ute i världen



Yeoju, Gyeonggi Sydkorea



Le Fromage Chaud Frankrike



Fosselv Camping Storslett, Norge



Tromsø  
Norge



Cheorwan-Gun, Gangwan  
Sydkorea



Timapuu Oy Marttila har tillverkat högkvalitativa gårdsbyggnader sedan 1995. Fabriken är belägen i Torneå och har cirka 15 anställda. Timapuu Oy Marttila har levererat tusentals gårdsbyggnader runt om i världen, bland annat till Europa, Asien samt Nord- och Sydamerika.

Kontakta oss och låt oss planera din drömgårdsbyggnad!

### Försäljning direkt från fabriken

Timapuu Oy Marttila, Verkkotehtaankatu 12

FIN-95420 TORNIO

[www.timapuu.fi](http://www.timapuu.fi)

Timo Marttila, +358 400 698 198, [timo.marttila@timapuu.fi](mailto:timo.marttila@timapuu.fi)

[info@timapuu.fi](mailto:info@timapuu.fi)



# TIMAPUU

