

TIMAPUU



**FINNISCHE GRILLKOTAS •
SAUNAS • PAVILLONS • TIPI • UNTERSTAND**





Stimmungsvoll, traditionell



und vielseitig



2





Timapuu – eleganter Charme und Gemütlichkeit für Ihren Garten! Die stimmungsvollen Gartenhäuser von Timapuu stehen für traditionellen Blockbau und höchste Handwerkskunst.

Dank ihrer Vielseitigkeit stellen unsere Kotas überdies eine praktische und ökologische Lösung dar.

Unsere Kotas und Pavillons laden zu entspannter Geselligkeit mit Familie und Freunden ein. Die Grillkota von Timapuu eignet sich zudem wunderbar als Sommerküche. Herzstück und Wärmequelle der Kota ist der vielseitig einsetzbare Grill, mit dem man auch in großer Runde leckere Gerichte zubereiten kann.

Wenn Sie eine Auszeit vom Alltag nehmen möchten und Entspannung für Körper und Geist suchen, dann ist die Kotasauna von Timapuu der ideale Ort. Unsere Kotasauna ist Ausdruck finnischer Saunatraktion und die perfekte Wahl für Ihr Grundstück.

Der Mensch sehnt sich nach Natur. Entspannen Sie am Grillunterstand von Timapuu und spüren Sie den Ruf der Wildnis. Bei Angel- und Jagdausflügen bietet der Unterstand zu jeder Jahreszeit und bei jeder Witterung den perfekten Schutz.

Das Tipi von Timapuu entfaltet einen ganz besonderen Zauber. Mit seiner nahezu authentischen Kotaform lädt das Tipi zu einer magischen Reise in die Vergangenheit ein. Hier können Sie dem Alltag entfliehen.

Timapuu bietet einfache Lösungen für alle, die nicht selbst bauen wollen. Unsere Produkte werden schlüsselfertig mit der jeweils ausgewählten Zusatzausstattung geliefert. Sie müssen sich nur um die Errichtung des Fundaments kümmern.

Unsere Händler stehen Ihnen gern mit Rat und Tat zur Seite. Timapuu-Kotas eignen sich hervorragend für Firmen sowie öffentliche Einrichtungen wie Schulen, Kindergärten, kommunale Bereiche u. a.



www.timapuu.fi



TIMAPUU

Timapuu-Gartenhäuser

Eine Grillkota ist nicht nur zweckmäßig, sondern auch der perfekte Blickfang. Unsere Modellreihe bietet mehrere Größen, vom kleinen charmanten Gartenhaus bis zur Kota für 40 Personen. Die meisten Modelle sind 8-eckig ausgeführt. Unsere 29 m² große Kota weist allerdings eine 10-eckige Form auf. Die hohe Eckenzahl verleiht dem Raum Großräumigkeit.

Alle Grillkotas besitzen folgende Ausstattung:

- Isolierglasfenster
- Rundum verlaufende Sitzbänke
- Lattenboden
- Einbauschloss
- Keloholz-Türgriff
- Bitumenschindeln
- Trittblech aus Edelstahl
- Luftklappe in der Wand

Mit einem Grillpaket und Lapplandpaket Ihrer Wahl runden Sie die Funktionalität und das Ambiente Ihrer Kota ab.

Mehr zur
Ausstattung auf den
Seiten 16-17.
Die Kota ist auch ohne
Ausstattung und mit
Laplandpaket
erhältlich.

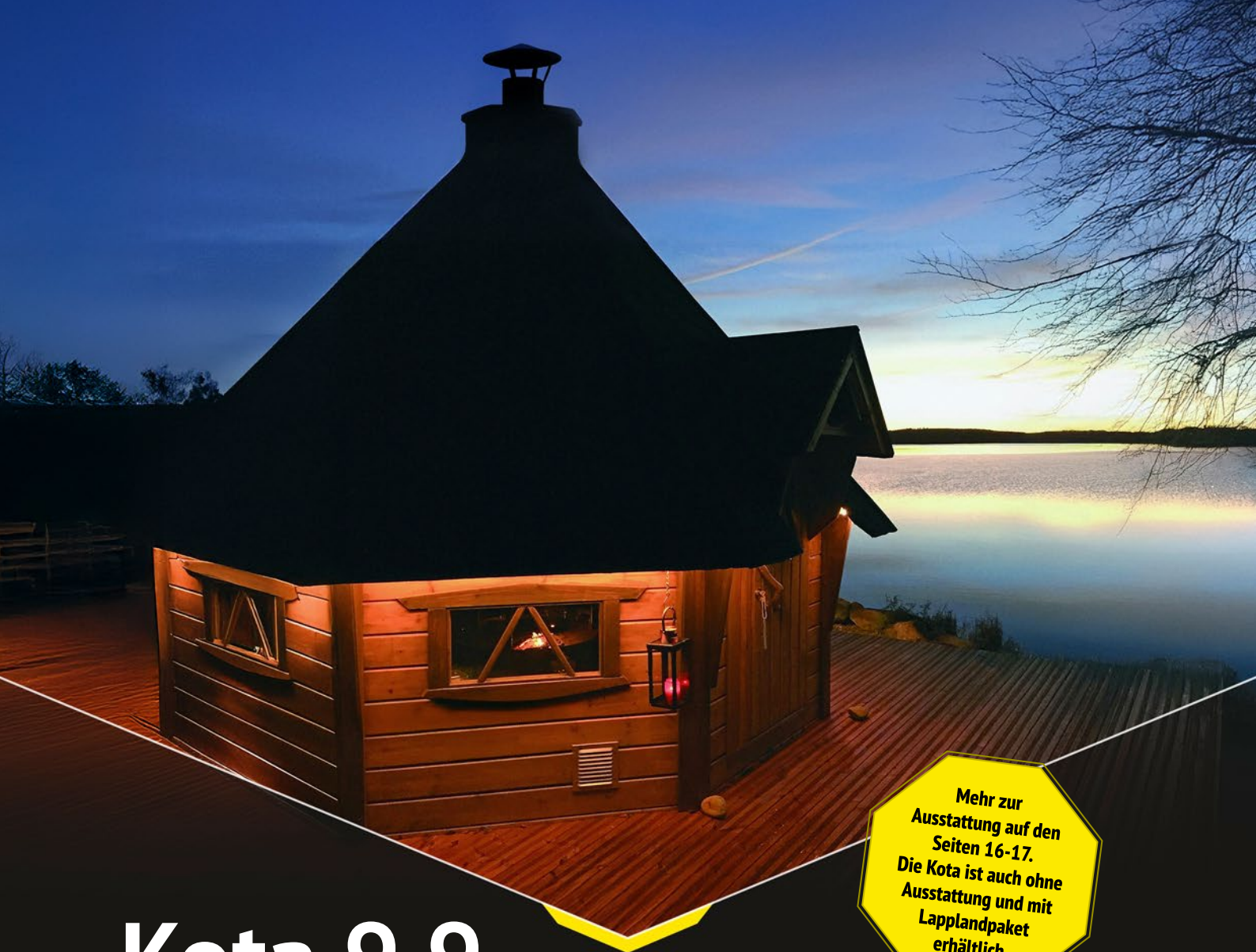
Kota 6,9

Passt immer perfekt

Diese kompakte Kota 6.9 ist für nahezu jedes Grundstück geeignet. Besonders in Stadtgebieten ist sie die richtige Wahl. Sie bietet trotz ihrer kleinen Fläche Platz für 10 Personen. Der 8-eckige Grundriss verleiht dem Raum verhältnismäßig viel Geräumigkeit.

Das steile Dach und die richtige Dimensionierung der Kota 6,9 ermöglichen die Funktionalität auch ohne Rauchabzugshaube und Schornstein. Auf Wunsch sind die Rauchabzugshaube und der Schornstein auch für dieses Modell erhältlich.





Mehr zur
Ausstattung auf den
Seiten 16-17.
Die Koto ist auch ohne
Ausstattung und mit
Laplandpaket
erhältlich.

Kota 9,9

Wandlungsfähig

Die traditionelle Koto bietet Platz für 15 Personen. Dank großzügiger Dimensionierung und breiter Bänke kann die Koto zu einem gemütlichen Gästezimmer für 2-3 Personen umgewandelt werden. Sie bietet sich auch hervorragend als Stützpunkt für Wanderer an.

Die Koto hat eine gute Durchlüftung, so dass weder Rauchabzug noch Schornstein benötigt werden. Masterchefs haben am Grill ausreichend Platz, kulinarische Köstlichkeiten zu zaubern. Auf Wunsch sind die Rauchabzugshaube und der Schornstein auch für dieses Modell erhältlich.





Kota 12,0

Stimmungsvolle Geselligkeit

Kota 12,0 ist ausgesprochen geräumig und bietet Platz für bis zu 20 Personen. Sie kommt am besten auf großen offenen Grundstücken zur Geltung. Dieses Modell kann mit breiteren Bänken ausgestattet werden, wodurch es auch zur Übernachtung genutzt werden kann, u. a. als Stützpunkt für Jagd-, Angel- oder Wandergruppen.

Mehr zur
Ausstattung auf den
Seiten 16-17.
Die Kota ist auch ohne
Ausstattung und mit
Laplandpaket
erhältlich.





Kota 17,2

Gemütliche Festlichkeit

Die geräumige Kota ist für 25 Personen ausgelegt und bietet vielseitige Verwendungsmöglichkeiten. Es gibt reichlich Stauraum sowie Platz zum Aufenthalt, Kochen und Schlafen, auch für größere Gruppen. Ideal für Familienfeste oder abendliches Beisammensein. Dank ihrer Vielseitigkeit eignet sich die Kota sowohl als Gartenhaus als auch als Sommerhütte.

Mehr zur
Ausstattung auf den
Seiten 16-17.
Die Kota ist auch ohne
Ausstattung und mit
Laplandpaket
erhältlich.





Mehr zur
Ausstattung auf den
Seiten 16-17.
Die Kota ist auch ohne
Ausstattung und mit
Laplandpaket
erhältlich.

Kota 29,0

Genug Platz auch für größere Gruppen

Kota 29,0 ist das größte Modell unserer Reihe. Sie ist ein stattlicher Blickfang und ausgesprochen geräumig. Perfekt, um das Tanzbein schwingen zu lassen. Sie bietet Platz für bis zu 40 Personen und eignet sich beispielsweise als Treffpunkt für Jagdvereine oder Schulklassen. Auf Campingplätzen kann die Kota als geselliger Aufenthaltsraum genutzt werden.

Für diese Kota können auch stabile, fertig montierte Tischgruppen mit zusätzlichen Bänken bestellt werden – gedeckt bieten sie Platz für bis zu 34 Personen.

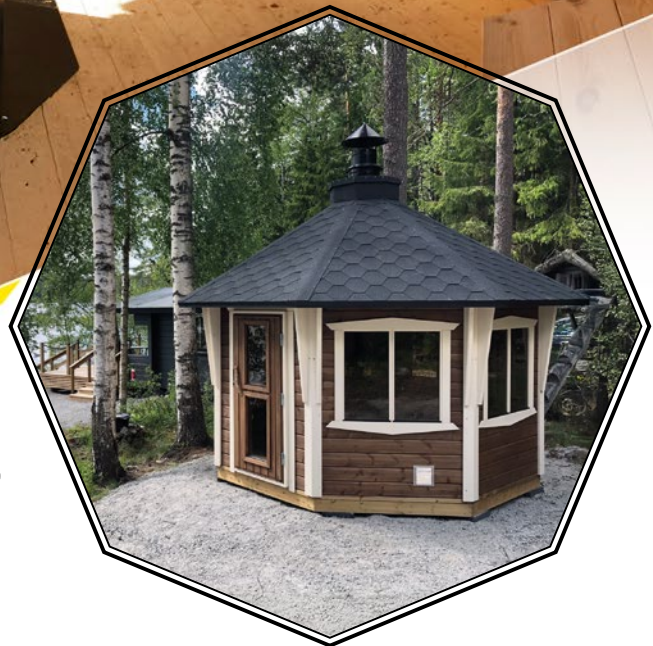




Schlafkotas 12,0 & 17,5 Für Ihre Schlafgäste

Die Schlafkota ist ideal für gemütliche, leicht exotische Übernachtung, ob im Garten, bei der Sommerhütte oder auf dem Campingplatz. Im Angebot stehen mehrere Einrichtungs- und Ausstattungsvarianten, so dass die Kota Ihren individuellen Bedürfnissen angepasst werden kann. Zur Auswahl stehen beispielsweise WC-Anbau, Schlafempore, Doppelbett, Doppelstockbett, kleine Essecke u. a.

Die Wandkonstruktion besteht aus hochwertigen, gut isolierenden 70 mm starken Bohlen. Wenn Sie die Kota ganzjährig nutzen möchten, können wir sie zusätzlich mit einem elektrischen Heizgerät oder einem Ofen ausstatten. Überdies ist die Kota mit Dachdämmung erhältlich. Hier zu übernachten, ist ein Erlebnis der besonderen Art!



Pavillons

9,9 & 12,0 und 17,5

Dank hoher Wände und großer Fenster wirkt der Raum hell und geräumig. Der Pavillon kann bei Bedarf in ein Gästezimmer umgewandelt werden. Die Ausführung kann den individuellen Kundenwünschen angepasst werden. Ein großes Fenster kann beispielsweise durch ein kleineres oder eine Wand ersetzt werden.

Die Grundausrüstung enthält:

- Bronzefarbene Isolierglasfenster an sieben Wänden (an einer Wand zu öffnen)
- Rundum verlaufende Wandbänke (70 cm Tiefe der drei hinteren Wandbänke)

- Einbauschloss
- Trittblech aus Edelstahl
- Keloholz-Türgriff
- Bitumenschindeln
- Abtropfblech an Dachtraufen

Für die Bänke können elegante Sitzfelle aus Rentier- oder Lammfell ausgewählt werden.

**Lesen Sie
mehr über das
Grillpaket
auf Seite 16.**



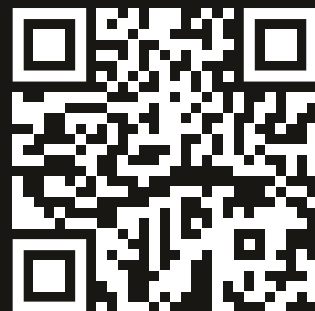
Saunas

Sauna – der heilige Ort der Finnen

Die Sauna ist ein Ort der Entspannung. Hier können Sie Alltag und Stress vergessen. Die Bauform der Kotasaua von Timapuu ermöglicht gleichmäßige und sauerstoffreiche Dämpfe. Uralte finnische Saunatradition gepaart mit praktischen Details für idealen Komfort.

Wir liefern beide unserer Saunamodelle betriebsbereit. Unsere Saunen sind mit allem ausgestattet, was Sie für ein erfrischendes Saunaerlebnis benötigen. Entdecken Sie unsere Optionen für Öfen, Bänke und weitere Ausstattung auf unserer Website:

www.timapuu.fi/de/saunas-2/



Kotasauna 9,9

Der Traum für Saunaenthusiasten

Die Kotasauna bietet Platz für 8-10 Personen und passt trotzdem auch auf ein kleineres Grundstück. Der Saunaofen ist in der Mitte positioniert, so dass sich die weichen Aufgüsse gleichmäßig im Raum ausbreiten können.

Dank des steilen Daches und ausgefeilter Dimensionierung verbleibt ausreichend Bodenfreiheit zwischen Bänken und Untergrund. So bleiben auch die Füße angenehm warm.



Landschaftssauna

Saunagenuss mit Panoramablick

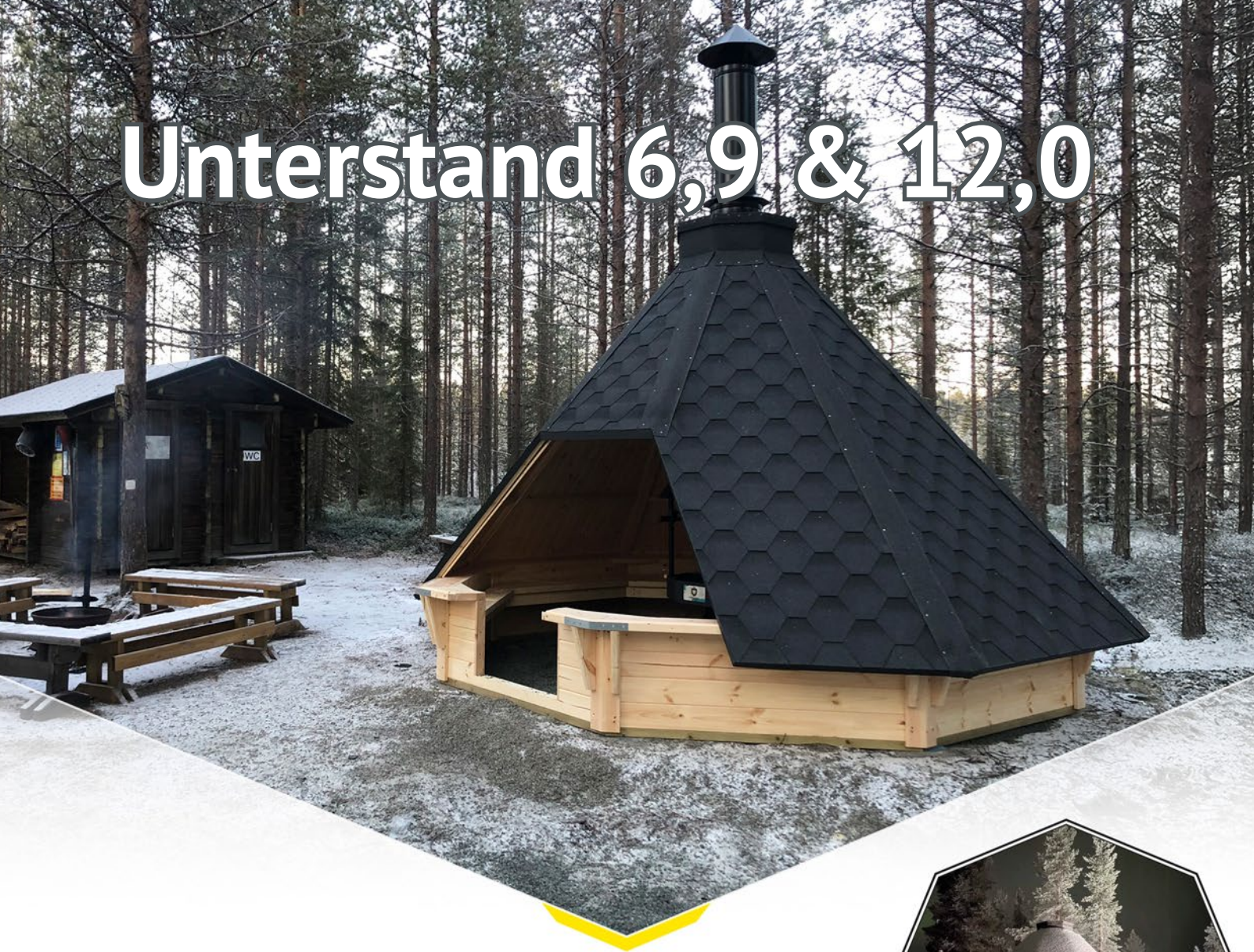
Die Idee dieses Modells ist es, die umliegende Landschaft in das Saunaerlebnis zu integrieren. Der Geist entspannt beim Anblick der Natur, während der Körper von sanften Aufgüssen verwöhnt wird.

Was für ein Genuss!

Die Landschaftssauna bietet Platz für 8-10 Personen. Der Saunaofen ist in der Mitte positioniert, damit sich die Aufgüsse gleichmäßig im Raum verteilen können.



Unterstand 6,9 & 12,0



Für Naturfreunde

Im Unterstand von Timapuu können Sie inmitten der Natur entspannte Momente am Lagerfeuer verbringen. Er bietet Wetterschutz und Unterschlupf für Angler, Jäger und Wanderer und eignet sich perfekt als Rastplatz an Wanderwegen oder als naturnaher Rückzugsort auf Ihrem Grundstück. Der 12,0 m² Unterstand ist auch für größere Gruppen geeignet.

Die Grundausstattung enthält:

- Rahmen aus 45 mm Bohlen
- Rundum verlaufende Bänke
- Bitumenschindeln
- Abtropfblech an Dachtraufen
- Druckimprägnierter Sockel



Tipi 12,0



Der Geist einer traditionellen Kota

Wir haben die traditionelle Kota ins 21. Jahrhundert gebracht. Im Tipi erleben Sie echte Kota-Atmosphäre. Sie tauchen in eine Zeit ein, in der man noch nach den Gesetzen der Natur lebte. Das steile Dach verleiht der Kota Geräumigkeit und garantiert einen guten Rauchabzug. Das Tipi ist an jedem Standort ein wahrer Blickfang. Es eignet sich auch perfekt als Rastplatz an Wanderwegen.

Die Grundausrüstung enthält:

- Rahmen aus 70 mm Bohlen
- rundum verlaufende Bänke (die drei hinteren Bänke sind 70 cm tief)
- Einbauschloss
- Keloholz-Türgriff
- Bitumenschindeln
- Abtropfblech an Dachtraufen
- Druckimprägnierter Sockel
- 1 Isolierglasfenster im Dach (zum Aufpreis auch mehrere Dachfenster)



Ausstattung

Polar Grills:

- S8 Ø 600 mm. Höhe 560 mm
- M8 Ø 700 mm. Höhe 560 mm
- L8 Ø 910 mm. Höhe 670/850 mm
- XL10 Ø 1220 mm. Höhe 740 mm

Alle Modelle der Polar Grills sind entweder mit einem Rauchabzugs- und Schornsteinpaket oder ohne erhältlich. Die Rauchabzug- und Schornsteinsets enthalten ebenfalls einen Absperrschieber.

In der Grundausstattung inbegriffen: verstellbarer/drehbarer RST-Grillrost, auch zum Grillen von Flammfisch geeignet (2 Stück beim XL10-Modell, bei anderen Modellen 1 Stück), Haken für Kaffeekanne, 8 abnehmbare Tischbretter um den Grill herum (Tiefe 30 cm), die auch als Knietische verwendet werden können (10 Stück beim XL10-Modell), Aschekasten, gusseiserner Feuerrost, Luftklappe und Funkennetz.

Farboptionen für das Rauchabzugs- und Schornsteinpaket: schwarz, antikes Silber und antikes Kupfer.



Carelia Grills:

- Carelia K9-100, Ø 1000, Höhe 600 mm
- Carelia K9 Premium Ø 800, Höhe 600 mm
- Carelia K9 Premium Ø 1000, Höhe 600 mm

Alle Grills enthalten ein Set mit Rauchabzug/Schornstein, einschließlich eines Absperrschiebers, einer Durchführungsöffnung und eines Regenschutzes. Die Farbe des Grills ist schwarz.

In der Grundausstattung inbegriffen: 2 große drehbare Grillebenen*, Haken für die Kaffeekanne, 2 Flammfischbretter, gusseiserne Pfanne, Grillrost 38 cm, Schürhaken, Feuerrost, Aschekasten, Frontblende für den Sockel, 8 abnehmbare Tischbretter um den Grill herum (Tiefe 30 cm), die auch als Knietische verwendet werden können.

**Beim Modell K9-100 erfolgt die Höhenverstellung der Grillflächen über eine Sockelbefestigung. Bei den Premium-Modellen sind die Grillflächen abnehmbar, die Stützrohre bestehen aus rostfreiem Stahl, und der Hubmechanismus verfügt über eine stufenlose Einstellung.*



Apetit Grills:

- Feuerherd Ø 550 mm, Steintisch Ø 1200 mm, Höhe 710 mm
- Feuerherd Ø 550 mm, Steintisch Ø 1570 mm, Höhe 710 mm

Beide Grillmodelle enthalten ein Rauchabzugs- und Schornsteinsystem, können aber auch ohne dieses bestellt werden.



Zubehörpakete:

- **Klein:** Grillbesteck, gusseiserne Pfanne Ø 35 cm, Kaffeekanne 1,5 l
- **Groß:** Grillbesteck, gusseiserne Pfanne Ø 50 cm, Kaffeekanne 3,0 l



Wie entsteht Timapuu-Qualität?

Timapuu-Qualität steht für sorgfältige, detailgenaue Arbeit und ausgewählte Materialien. Im Laufe von 25 Jahren haben wir Tausende unserer Produkte in die ganze Welt geliefert. Im Ergebnis unserer langjährigen Arbeit sind qualitativ hochwertige, anwenderfreundliche Produkte entstanden, die bis ins Detail ausgefeilt sind, um eine hohe Funktionalität und lange Lebensdauer zu gewährleisten.



Finnische Handwerkskunst

Alle unsere Produkte sind aus heimischen Materialien gefertigt – von Holz über Öfen bis hin zu Grills. Dadurch sind Ersatzteile leicht und schnell verfügbar. Alle unsere Kotas werden in Handarbeit aus lappländischer Kiefer in Tornio, Finnisch-Lappland, hergestellt. Unsere Partner sind die besten heimischen Unternehmen ihrer Branche, die wir sorgfältig ausgewählt haben. So können Sie Ihre Timapuu-Kota viele Jahre lang genießen.

Hochwertiges Material

Timapuu-Kotas werden aus rustikalen 45 mm starken Vierkantbohlen oder aus halbrunden Bohlen gefertigt. Auf Wunsch können wir auch Kotas aus stärkeren 70 mm Vierkantbohlen anfertigen. Als Material dient dicht gemasertes lappländisches Kiefernholz, das ausgesprochen witterungsbeständig ist. Aufgrund der strengen Wachstumsbedingungen wachsen die Bäume hier nur sehr langsam, wodurch die charakteristische dichte Maserung entsteht, was wiederum nur geringfügige Rissbildung und Holzveränderungen zur Folge hat. Aus diesem Grund sind Timapuu-Kotas formstabil, verschleißfest und haltbar, ein Leben lang.

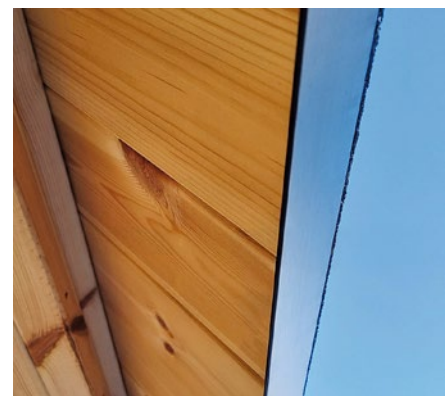
Montage im Preis inbegriffen

Persönlicher Beratungsservice ist wichtiger Bestandteil der Timapuu-Qualität. Wir möchten, dass Sie sich möglichst schnell und einfach an Ihrem neuen Gartenhaus erfreuen können. Die Produkte werden mit unseren eigenen Fahrzeugen an den Standort geliefert und schlüsselfertig übergeben. Unser erfahrenes Lieferteam sorgt für einen sicheren Transport und ordnungsgemäße Montage. Sie müssen sich nur um die Errichtung des Fundaments kümmern. Dank sorgfältiger Verarbeitung hält die Kota jahrzehntelang.

Bis ins Detail ausgefeilte Lösungen

Die Kotas von Timapuu sind 8-eckig ausgeführt, bis auf das größte Modell, das eine 10-eckige Bauweise aufweist. Die hohe Eckenzahl lässt die Kotas im Verhältnis zu ihrer Fläche größer erscheinen. Der Raum kann besser und vielseitiger ausgenutzt werden.

Die Dach- und Wandbauweise gewährleistet, dass im Bau keine Feuchtigkeit bleibt. Unser Dach wird mit vertikalen Brettern ohne Spundung abgedeckt. Dadurch bleibt die Feuchtigkeit nicht zwischen Dachpappe und Brettverkleidung, sondern kann ablaufen und verdunsten. Die Dachtraufen werden immer mit einer Abtropfleiste abgeschlossen, wodurch das Dachsimstrocken bleibt. Die Wandbohlen sind mit stabiler Spundung versehen, was der Kota zusätzliche Robustheit verleiht.



Rauchabzug Ohne Schornstein

Für viele ist es überraschend, dass die Grillkotas mit 6,9 oder 9,9 Quadratmetern keinen Schornstein benötigen. Das steile Dach und die richtige Dimensionierung ermöglichen die Funktionalität auch ohne Schornstein und Rauchabzugshaube. Dadurch ist die Kota viel geräumiger und in der Mitte gibt es keine die Sicht behindernde Haube. Auch die Speis Zubereitung ist ohne Abzugshaube über der Feuerstelle bedeutend angenehmer. Auf Wunsch sind die Rauchabzugshaube und der Schornstein auch für diese Kota-Modelle erhältlich.

Finnische Markenprodukte

Die hohe Qualität von Timapuu wird durch den Einsatz finnischer Markenprodukte abgerundet. Wir haben unsere Partner mit höchster Sorgfalt ausgewählt, um eine hohe Haltbarkeit und Funktionalität unserer Produkte zu gewährleisten.

Hochwertige Grills

Alle Grills unserer Grillpakete werden in Finnland hergestellt. Erkundigen Sie sich nach den Alternativen. Nähere Informationen zu den Grillpaketen finden Sie auf Seite 16.

Saunaöfen

Unsere Saunas sind standardmäßig mit dem massiven Legend 240-Saunaofen von Harvia (mit 25 l Legend Black-Wasserbehälter) ausgestattet. Unsere Saunas sind auch mit anderen Holzbeheizten und elektrischen Öfen erhältlich. Erkundigen Sie sich nach verschiedenen Optionen.

Langlebige Dachabdeckung

Timapuu-Kotas sind standardgemäß mit Bitumenschindeln abgedeckt. Erkundigen Sie sich nach den Farboptionen.

Änderungen am Lieferumfang vorbehalten. Erkundigen Sie sich vor dem Kauf über den genauen Lieferumfang.



Die Elemente werden in unserem Werk vorgefertigt.



Die Produkte werden stets mit unserem eigenen Fuhrpark geliefert, wodurch wir sowohl den Zeitplan als auch einen sicheren Transport gewährleisten können.

Auf einem soliden Fundament kann unser erfahrenes Team die Kota schnell und problemlos aufbauen. Da die gesamte Produktionskette – vom Rohmaterial bis zur Schlüsselübergabe – professionell abgewickelt wird, können Sie sich darauf verlassen, dass die Kota bestmöglich und langfristig ihren Zweck erfüllt.



Stabiles Fundament

Wenn Sie eine Kota von Timapuu kaufen, müssen Sie Ihrerseits nur das Fundament errichten. Ein stabiles Fundament ist die Grundlage für eine lange Lebensdauer Ihrer Kota. Mit Sorgfalt und guter Anleitung gelingt es auch unerfahrenen Heimwerkern, ein gutes Fundament zu errichten. Der Untergrund muss eben, waagrecht und stabil sein und die Anforderungen des Standorts erfüllen.

Standortwahl

Stellen Sie sicher, dass der zukünftige Standort der Kota stabil ist und keine Setzungen aufweist. Falls erforderlich, sollte humusreiche und frostempfindliche Erde wie Oberboden oder Lehm aus dem Fundamentbereich entfernt werden. Es ist außerdem wichtig, aufsteigende Feuchtigkeit durch Kapillarwirkung zu verhindern. Dies kann durch eine 20 cm dicke Schicht aus Schotter oder Kies unter dem Fundament erreicht werden. Bei Betonfundamenten empfiehlt sich zusätzlich eine Dämmplatte unter dem Beton, die gleichzeitig als Kapillarsperre fungiert. Wenn das Fundament auf Pfählen errichtet wird, ist keine Kapillarsperre erforderlich. Es wird jedoch empfohlen, den Rasen im Bereich der künftigen Kota zu entfernen.

Wahl der Fundamentart

Zur Auswahl stehen z.B. Beton-, Leicht- und Holzfundamente. Die Entscheidung hängt größtenteils von persönlichen Vorlieben ab, jedoch sollten auch die besonderen Gegebenheiten des Bauortes berücksichtigt werden. Ein Holzfundament eignet sich besonders gut für schwer zugängliche Orte, etwa Inseln, die nur per Boot erreichbar sind.

Wir helfen Ihnen gerne dabei, die passende Fundamentlösung zu finden. Wir bieten außerdem fertige Holzfundamente inklusive Montageanleitung an.

Zuluftrohr

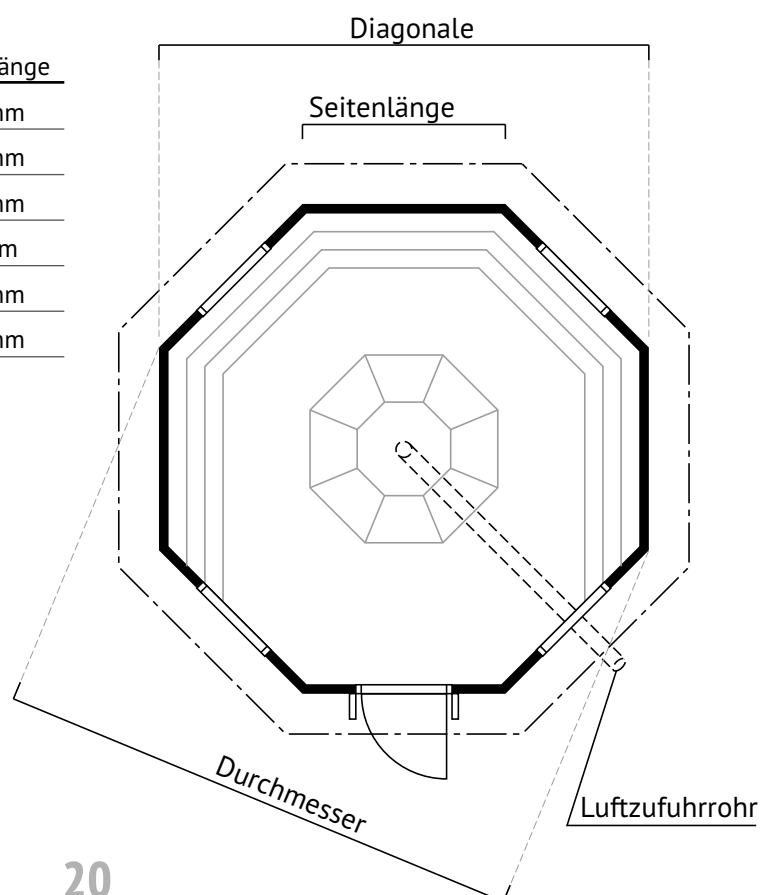
In jeder Kota, in der Feuer verwendet wird, ist eine ausreichende Frischluftzufuhr unerlässlich. Deshalb muss immer ein ausreichend großes Zuluftrohr in das Fundament eingebaut werden. Ein Ende des Rohrs sollte zur Mitte der Kota unter den Grill führen, das andere Ende nach außen unterhalb des Fundaments.

Der richtige Rohrdurchmesser hängt von der Größe der Kota ab. Der Mindestdurchmesser beträgt 200 mm. Für größere Kotas sind gegebenenfalls mehrere Rohre erforderlich, um genügend Zuluft zu gewährleisten. In Saunen reicht in der Regel ein kleineres Rohr aus – beispielsweise ein 110 mm oder 160 mm Rohr hinter dem Ofen zur Luftzufuhr. Es wird außerdem empfohlen, in der Sauna einen Ablauf für Waschwasser zu installieren.

Abmessungen

Produkt	Durchmesser	Diagonale	Seitenlänge
Größe 6,9 m ²	3149 mm	2909 mm	1205 mm
Größe 9,9 m ²	3750 mm	3464 mm	1435 mm
Größe 12,0m ²	4142 mm	3827m m	1585 mm
Größe 17,2m ²	5017 mm	4635 mm	1920mm
Größe 17,5m ²	5071 mm	4685 mm	1941 mm
Größe 29,0 m ²	6233 mm	5928 mm	1926 mm

Maße vor dem Fundamentbau überprüfen.






Von welcher
Hütte
träumst du??





TIMAPUU
...weltweit!

Französischer Audi findet in Schweden statt



Yeoju, Gyeonggi Südkorea



Le Fromage Chaud France



Fosselv Camping Storslett, Norwegen



Tromsø
Norwegen



Cheorwan-Gun, Gangwan
Südkorea



Timapuu Oy Marttila fertigt bereits seit 1995 Grillkotas, Saunas und Pavillons von höchster Qualität. In unserem Werk im nordfinnischen Tornio sind 15 Mitarbeiter beschäftigt. Wir haben im Laufe der Jahre Tausende unserer Produkte in die ganze Welt geliefert, u. a. in Länder Europas, Asiens sowie Nord- und Südamerikas.

Kontaktieren Sie uns! Gemeinsam schaffen wir die Kota Ihrer Träume!

Direktverkauf ab Werk in ganz Finnland.

Timapuu Oy Marttila, Verkkotehtaankatu 12

FIN-95420 TORNIO

www.timapuu.fi

Timo Marttila, +358 400 698 198, timo.marttila@timapuu.fi

info@timapuu.fi



TIMAPUU

